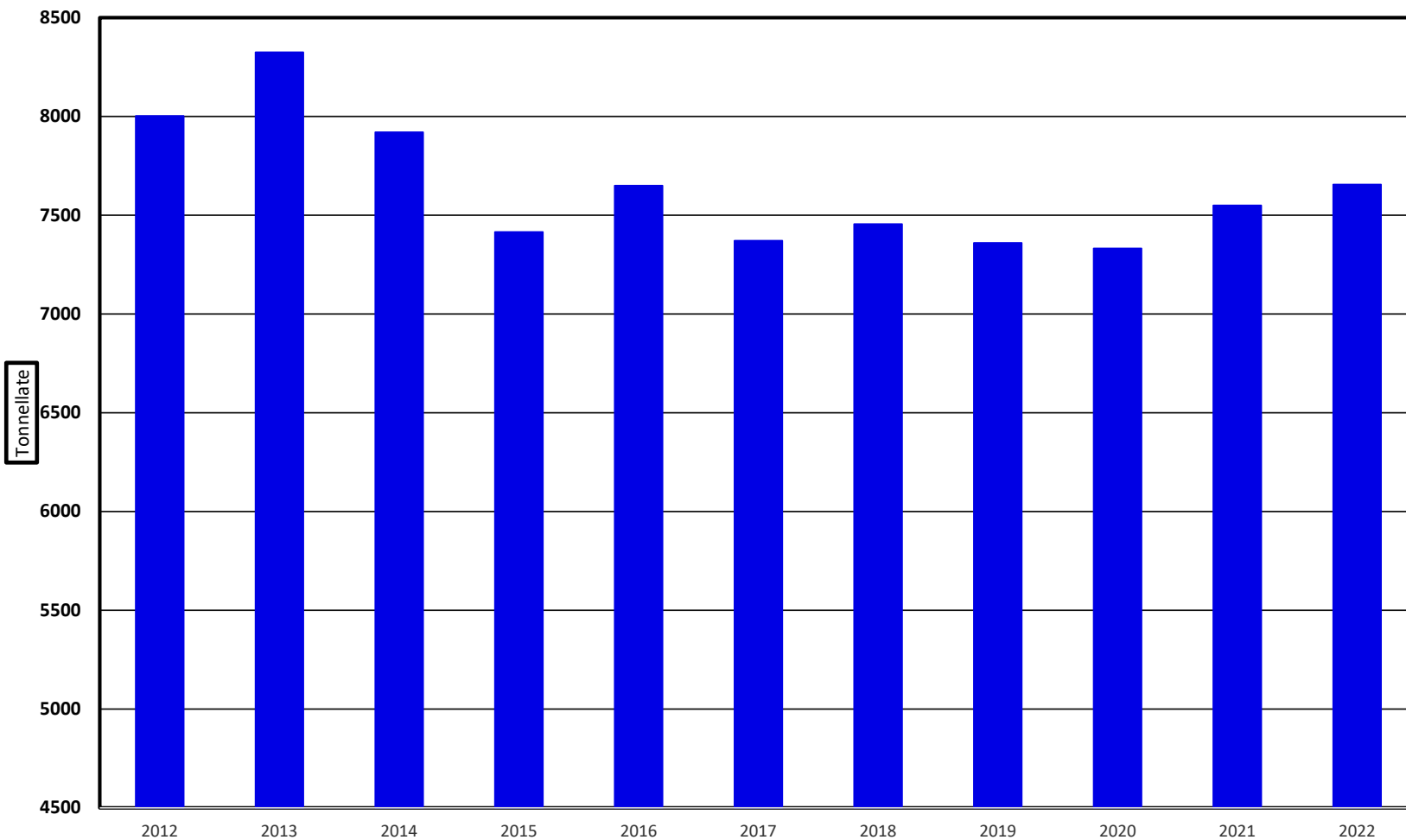


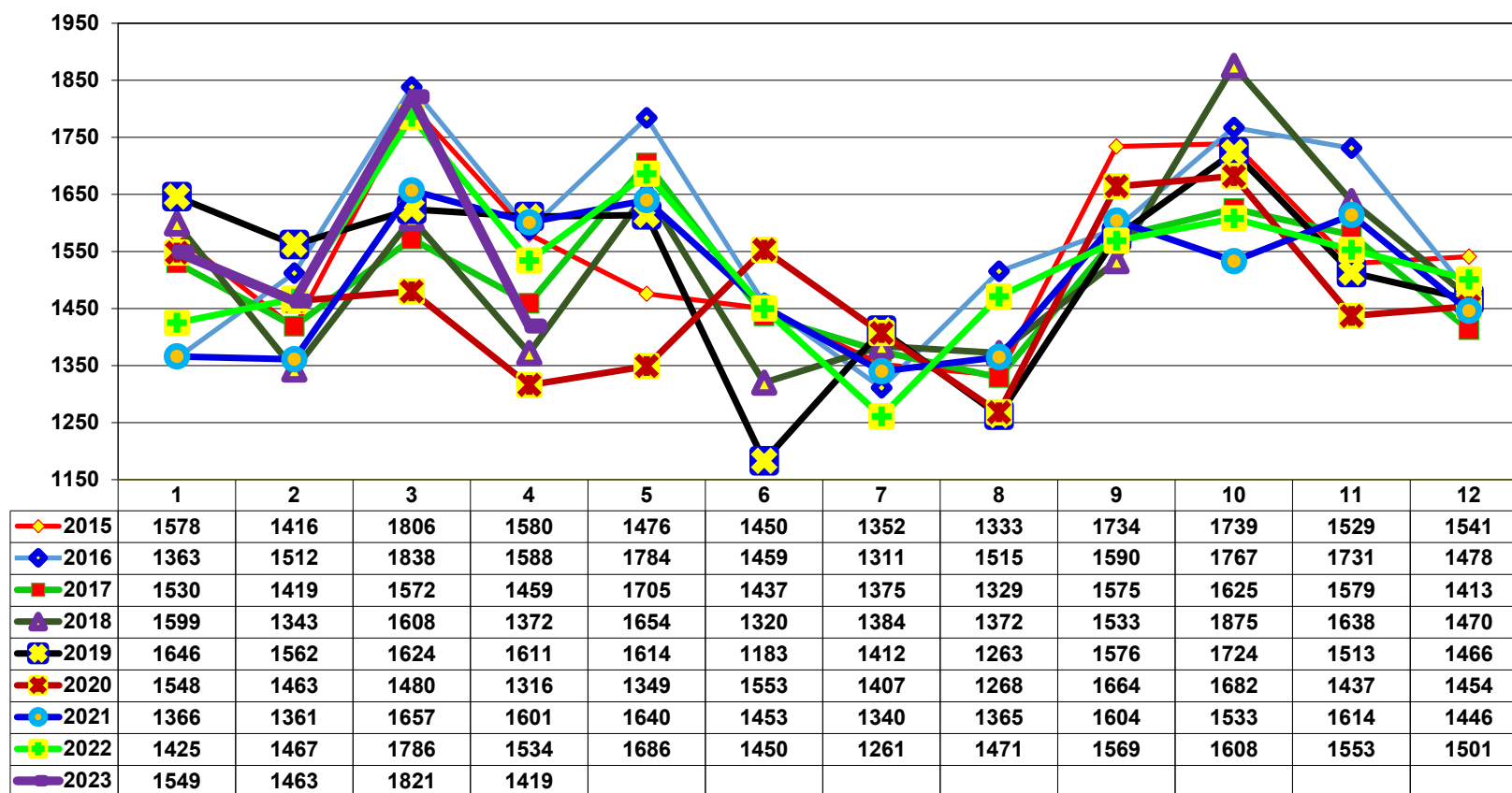


Tonnellate di prodotto IGP certificato per anno



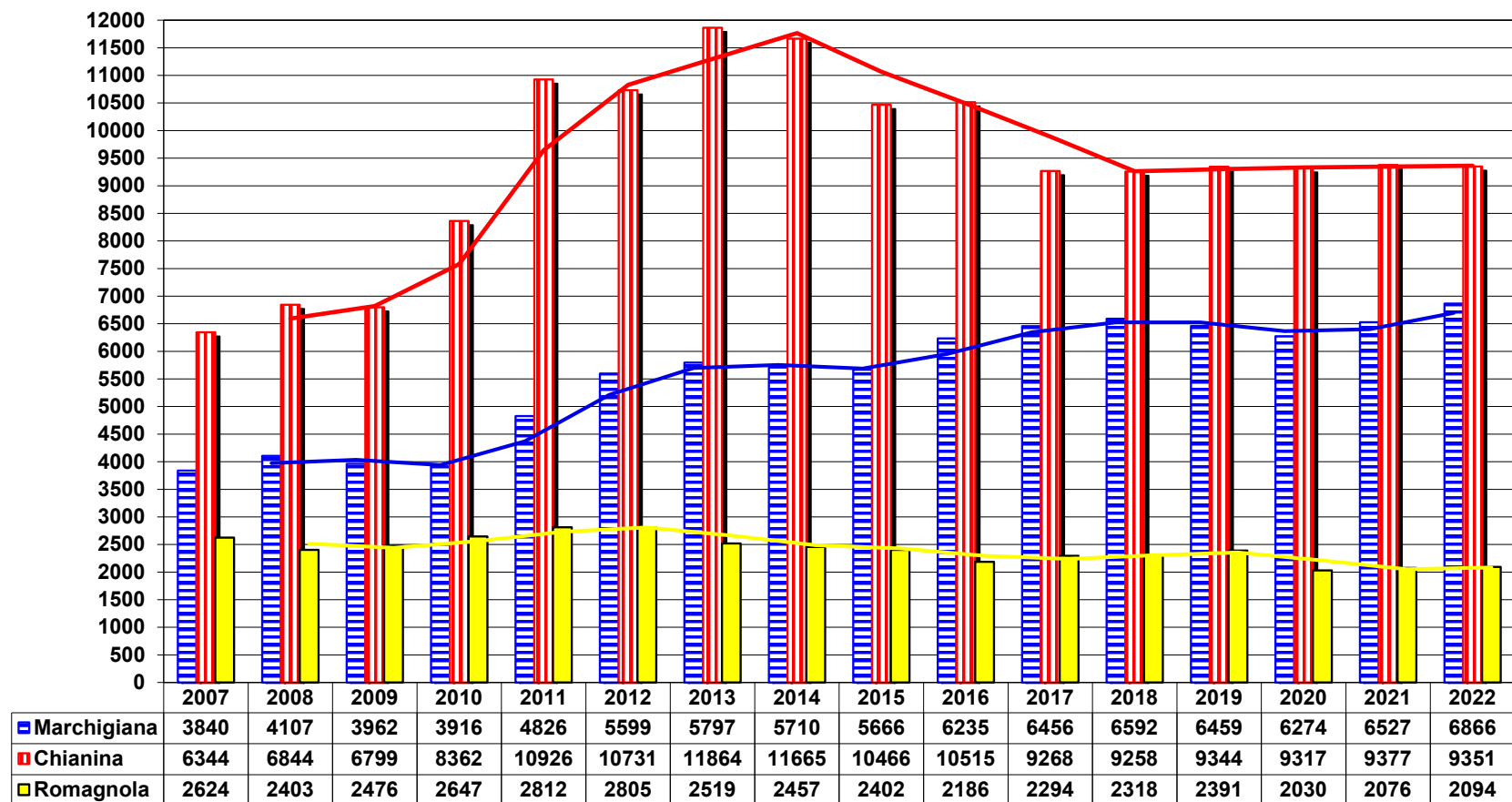


Andamento certificazioni IGP per anno e mese



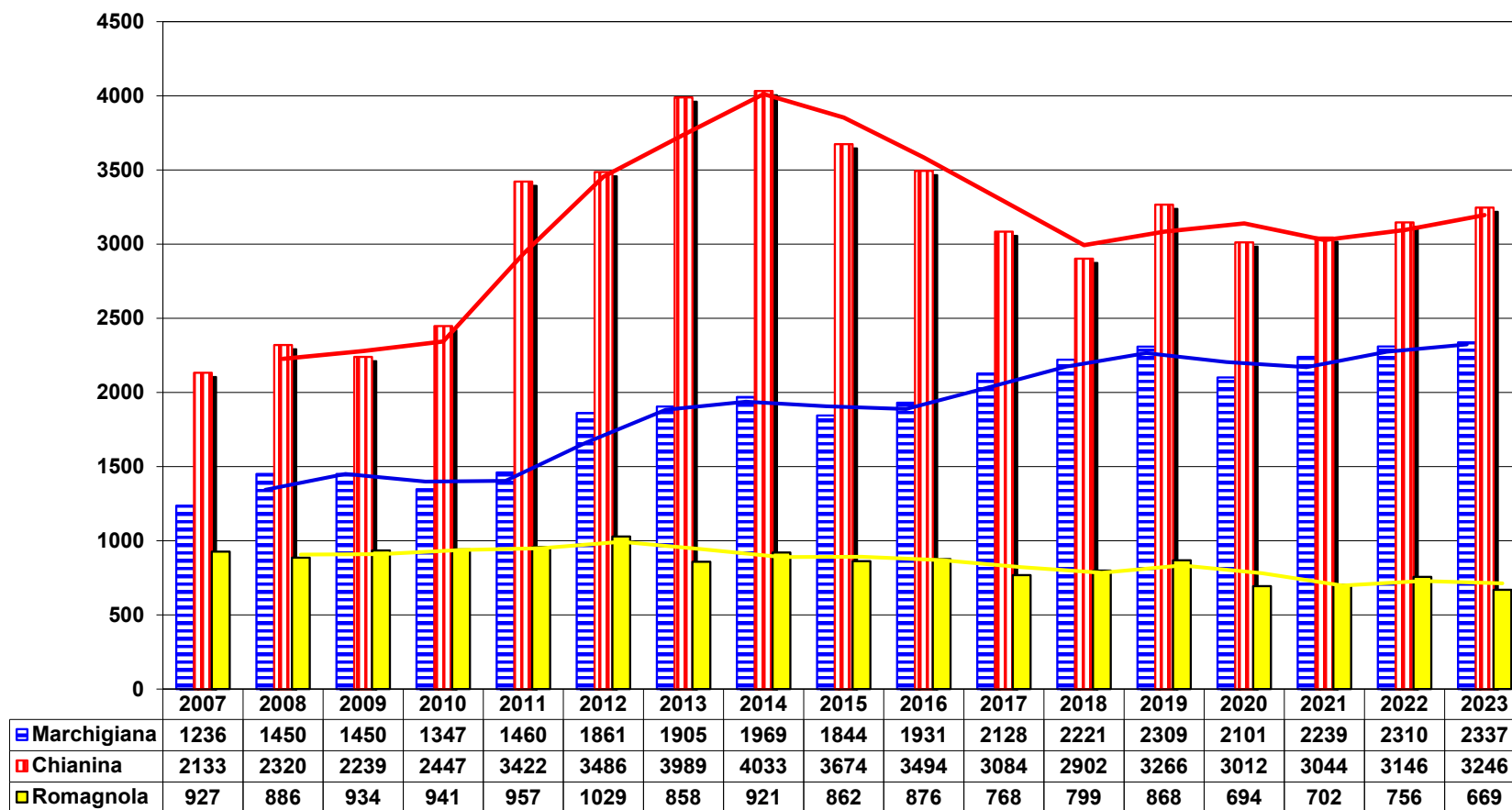


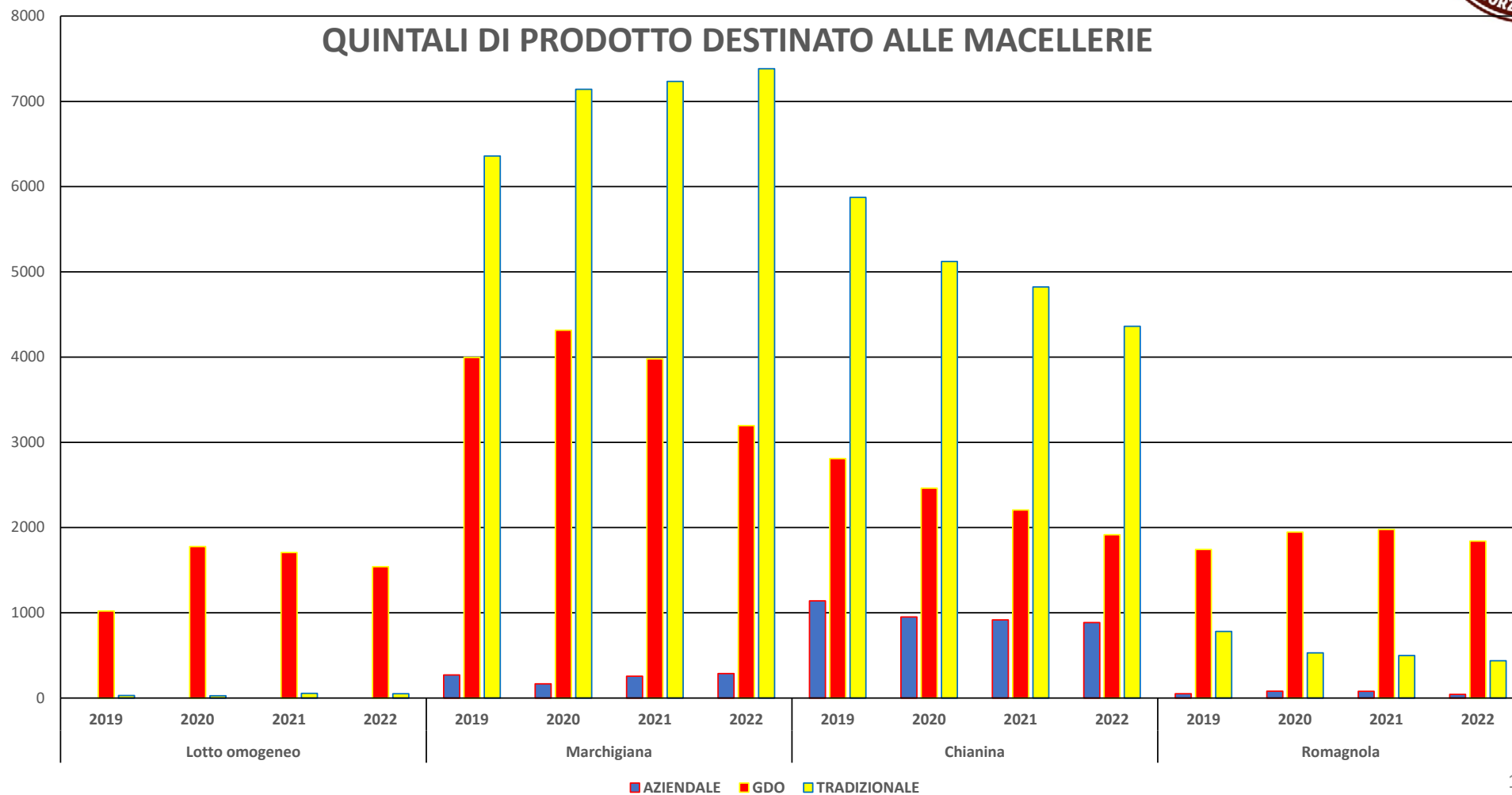
certificazioni IGP Vitellone Bianco dell'Appennino Centrale per razza e anno

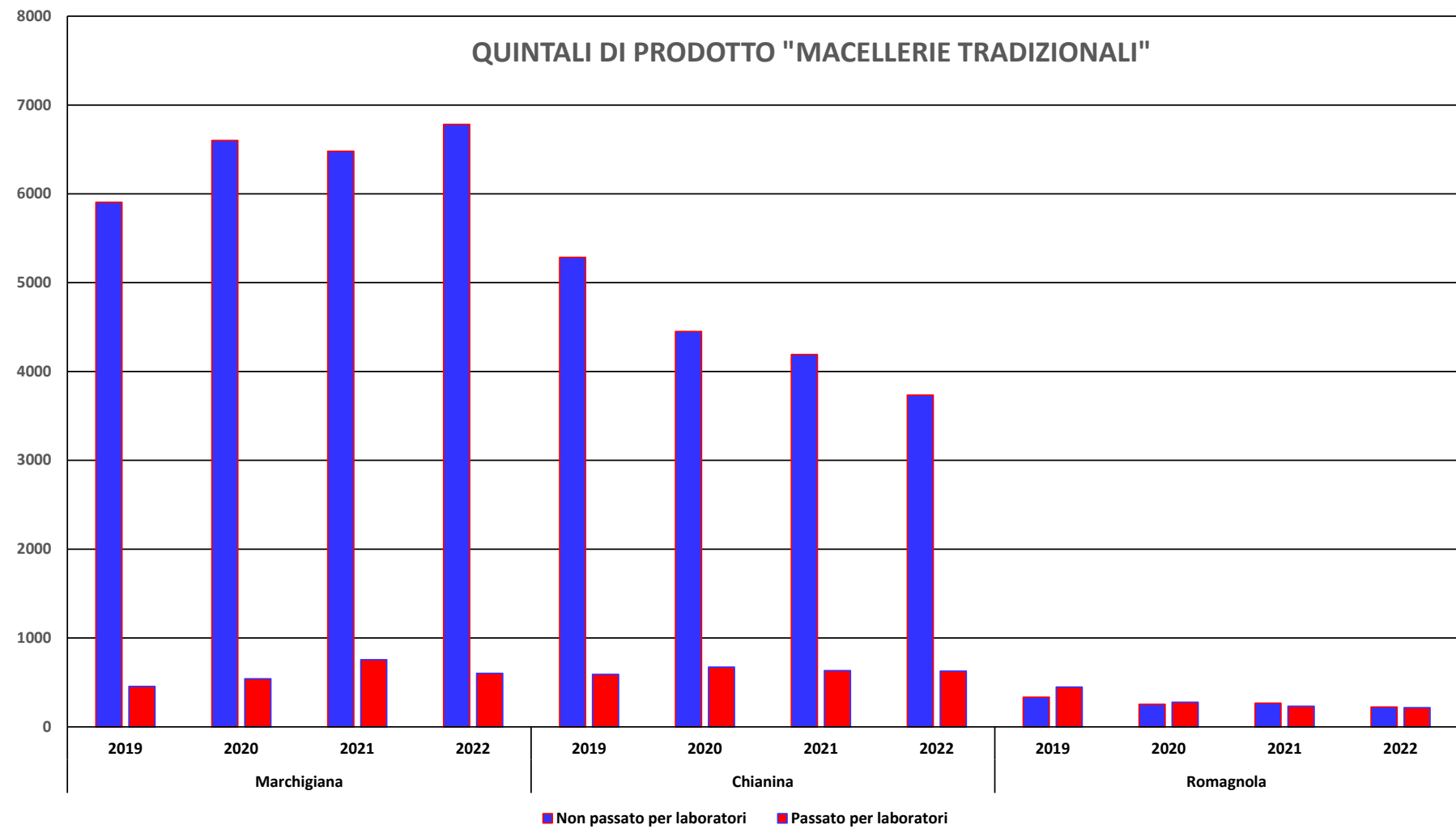




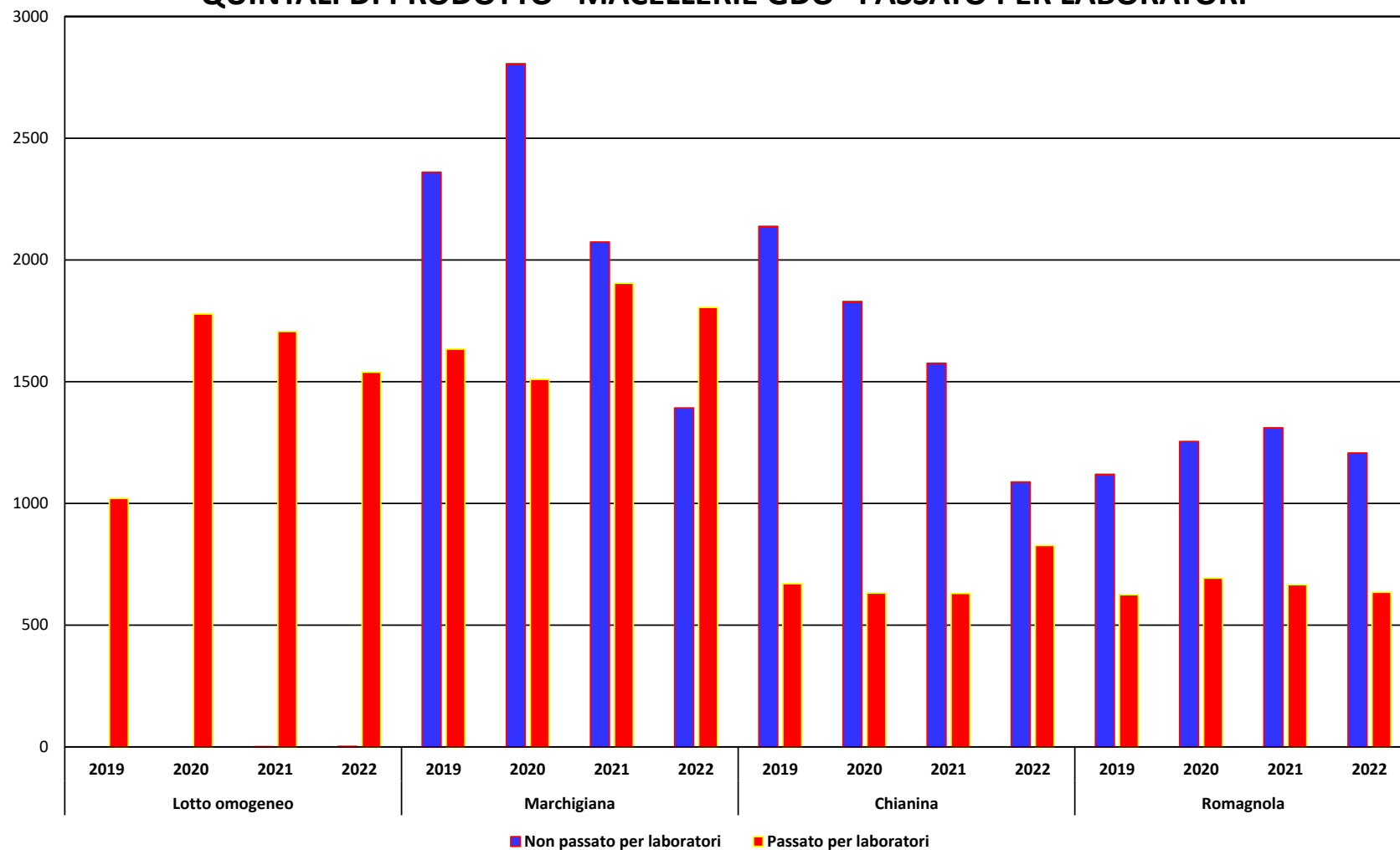
certificazioni IGP Vitellone Bianco dell'Appennino Centrale per razza e anno (gennaio-aprile)







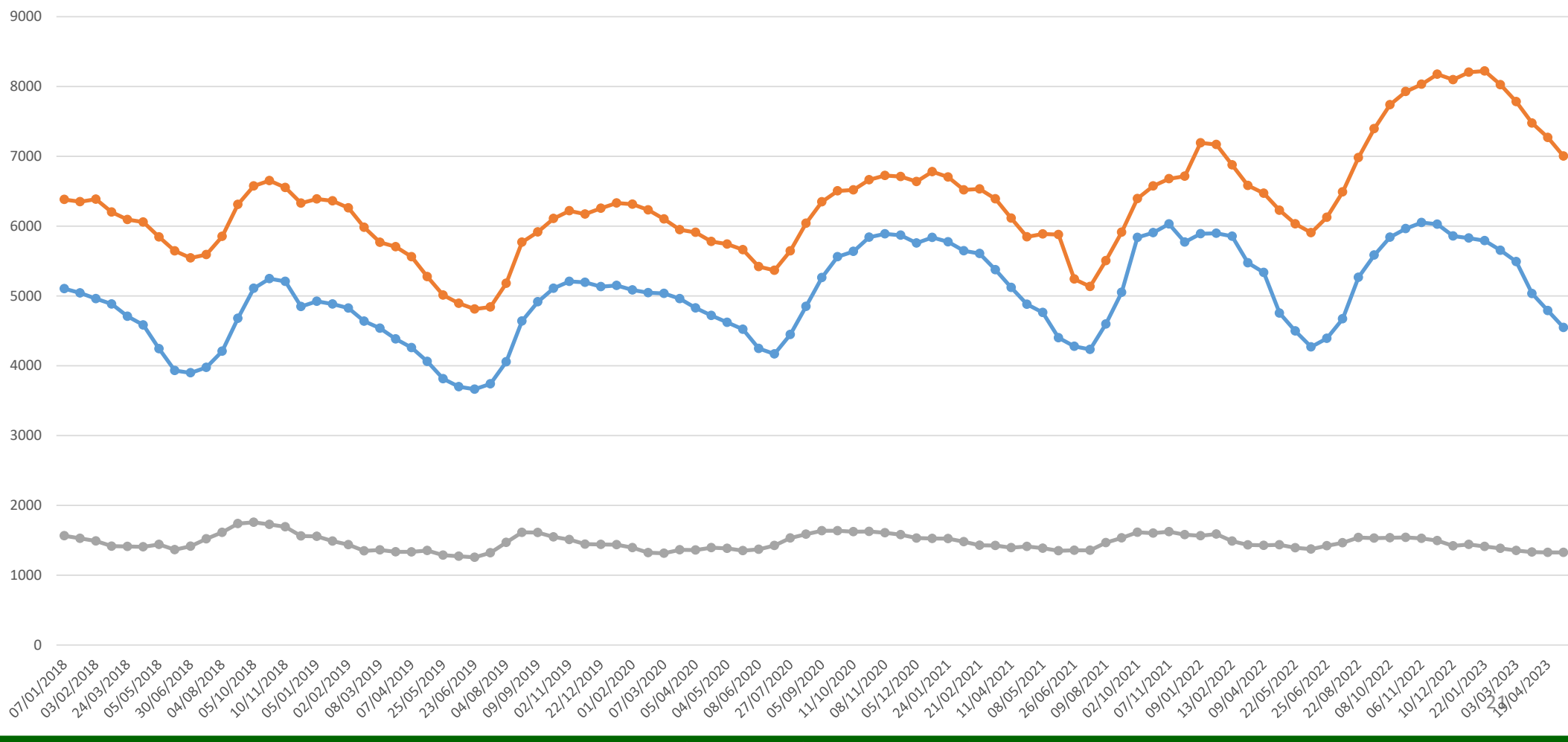
QUINTALI DI PRODOTTO "MACELLERIE GDO" PASSATO PER LABORATORI



PRODOTTO IGP PASSATO PER OPERATORI/LABORATO

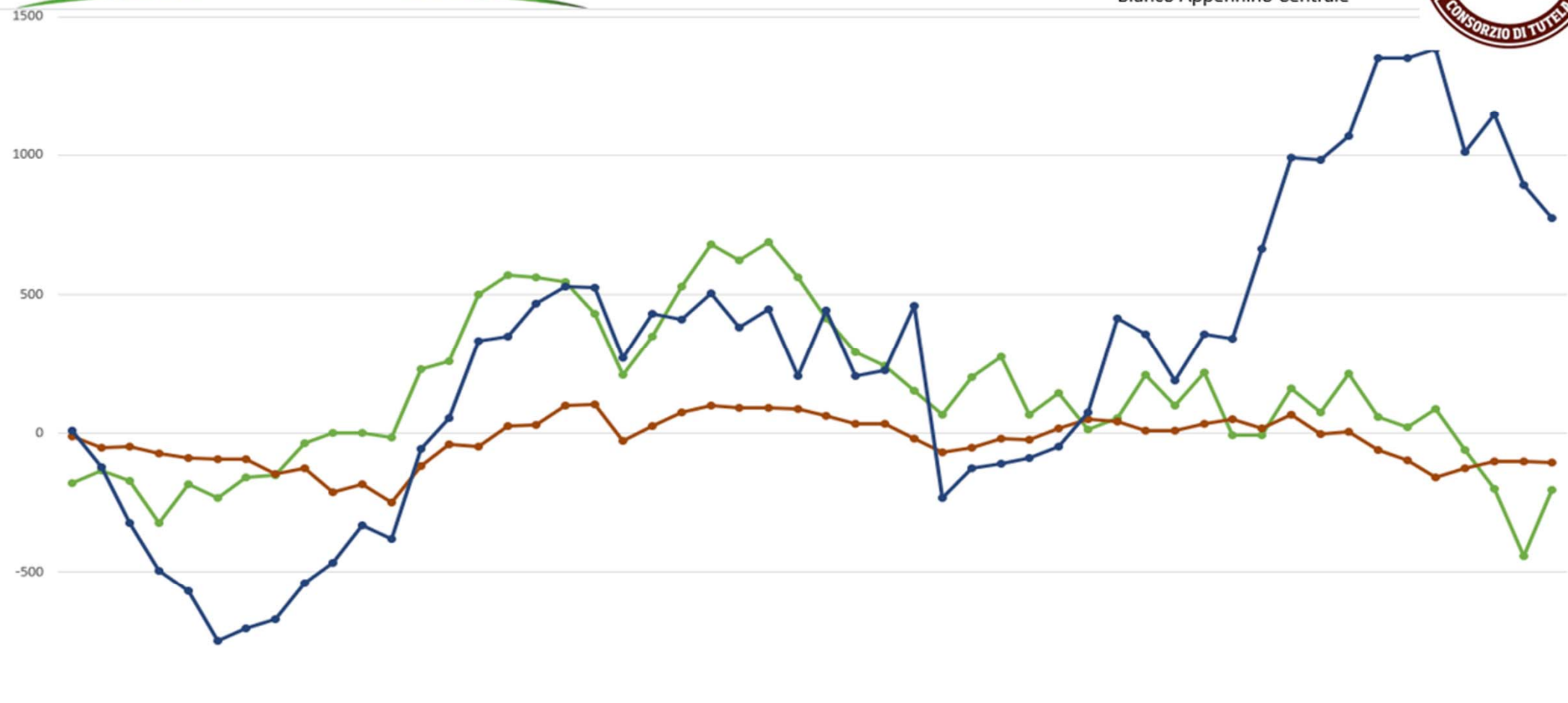
	% sul tot. Certificato		% sul tot. caricato da oper./lab.
Operatori commerciali / laboratori di sezionamento	78,4	BOVINITALY-SOCIETA' COOPERATIVA AGRICOLA A RES.LIM	28,00%
		AGRIFAP S.R.L.	12,00%
		BOVINMARCHE S.C.C.A	10,77%
		ANTICA LAVORAZIONE CARNI DI UMBERTO E MASSIMO DI L	9,83%
		SOCIETA' AGRICOLA SAN GIOBBE ARL	7,96%
		SALUMIFICIO SANDRI S.N.C.	5,88%
		INALCA SPA	5,45%
		CENTRO CARNE SRL (S.OMERO)	5,13
		Altri operatori	18,26%

ANDAMENTO DISPONIBILITA' DEI CAPI



BOVINITALY

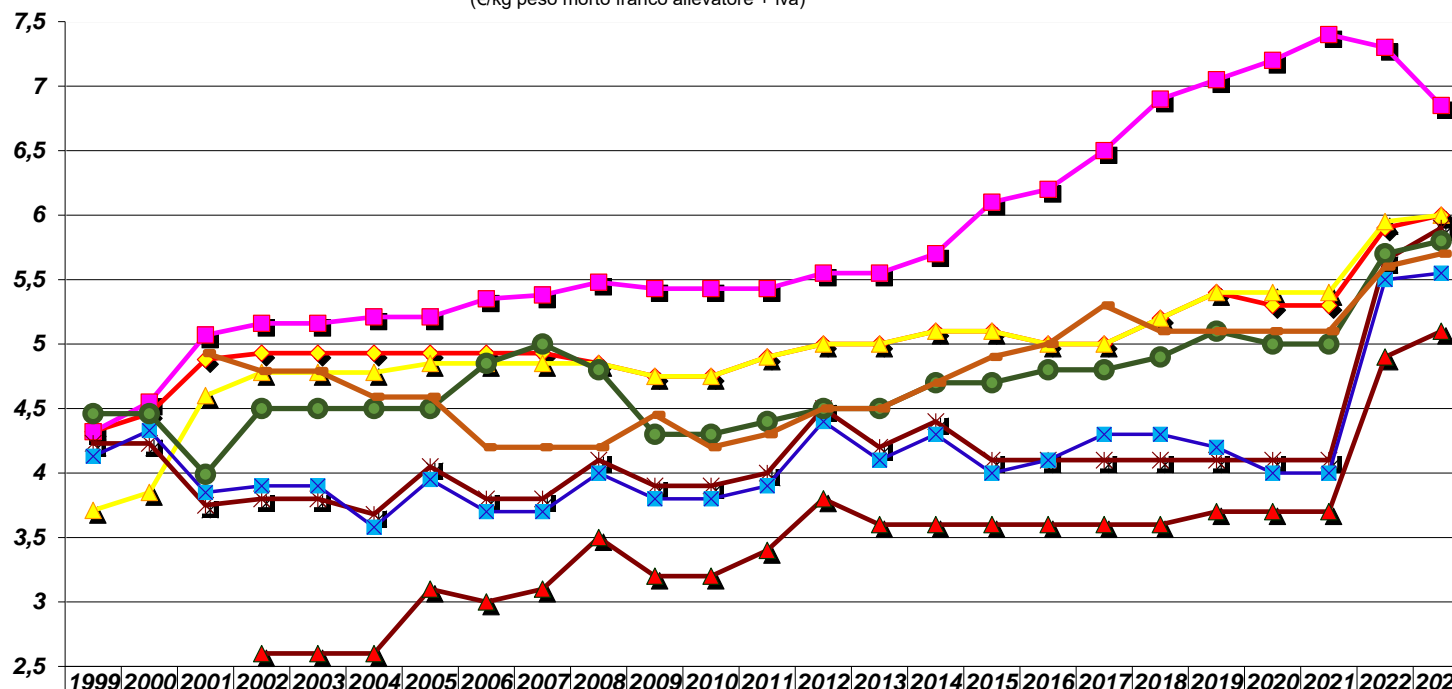
Dati: Consorzio di Tutela Vitellone Bianco Appennino Centrale



	GEN	FEB	MAR	APR	MAG	GIU	LUG	AGO	SET	OTT	NOV	DIC	GEN	FEB	MAR	APR	MAG	GIU	LUG	AGO	SET	OTT	NOV	DIC	GEN	FEB	MAR	APR	MAG	GIU	LUG	AGO	SET	OTT	NOV	DIC	GEN	FEB	MAR	APR	MAG	GIU	LUG	AGO	SET	OTT	NOV	DIC	GEN	FEB	MAR	APR	MAG
	2019-2018												2020-2019												2021-2020												2022-2021												2023-2022				
MCG	-181	-135	-170	-324	-183	-232	-158	-152	-38	1	0	-14	228	260	499	568	560	547	429	209	348	528	680	624	687	562	415	293	242	153	64	202	276	65	142	14	53	208	99	216	-9	-8	159	75	215	58	21	87	-62	-202	-440	-206	
ROM	-10	-53	-49	-72	-88	-94	-94	-145	-125	-211	-183	-248	-119	-42	-48	26	31	99	104	-27	26	75	98	91	89	85	62	35	35	-21	-68	-52	-22	-24	16	48	40	8	8	33	48	17	65	-2	4	-62	-96	-159	-125	-108	-108		
CIA	7	-124	-325	-496	-568	-751	-703	-671	-541	-466	-333	-380	-57	53	333	349	466	527	526	271	432	411	506	382	448	205	443	204	226	459	-232	-127	-110	-89	-47	76	413	358	190	357	340	665	991	984	1068	1352	1353	1383	1012	1148	895	775	



Andamento del prezzo carcasse bovine
(€/kg peso morto franco allevatore + iva)



	1999	2000	2001	2002	2003	2004	2005	2006	2007	2008	2009	2010	2011	2012	2013	2014	2015	2016	2017	2018	2019	2020	2021	2022	2023	
◆ Marchigiana IGP	4,32	4,46	4,88	4,93	4,93	4,93	4,93	4,93	4,93	4,85	4,75	4,75	4,9	5	5	5,1	5,1	5	5	5,2	5,4	5,3	5,3	5,9	6	
■ Chianina IGP	4,32	4,55	5,07	5,16	5,16	5,21	5,21	5,35	5,38	5,48	5,43	5,43	5,43	5,55	5,55	5,7	6,1	6,2	6,5	6,9	7,05	7,2	7,4	7,3	6,85	
▲ Romangola IGP	3,71	3,85	4,6	4,78	4,78	4,78	4,85	4,85	4,85	4,85	4,75	4,75	4,9	5	5	5,1	5,1	5	5	5,2	5,4	5,4	5,4	5,95	6	
✱ Francesi extra	4,23	4,23	3,75	3,8	3,8	3,68	4,05	3,8	3,8	4,1	3,9	3,9	4	4,5	4,2	4,4	4,1	4,1	4,1	4,1	4,1	4,1	4,1	5,65	5,9	
▲ Pezzata Rossa				2,6	2,6	2,6	3,1	3	3,1	3,5	3,2	3,2	3,4	3,8	3,6	3,6	3,6	3,6	3,6	3,6	3,6	3,7	3,7	3,7	4,9	5,1
◆ meticcio italiano	4,13	4,33	3,85	3,9	3,9	3,58	3,95	3,7	3,7	4	3,8	3,8	3,9	4,4	4,1	4,3	4	4,1	4,3	4,3	4,2	4	4	5,5	5,55	
● Piemontese	4,46	4,46	3,99	4,5	4,5	4,5	4,5	4,85	5	4,8	4,3	4,3	4,4	4,5	4,5	4,7	4,7	4,8	4,8	4,9	5,1	5	5	5,7	5,8	
— Biologico			4,93	4,79	4,79	4,59	4,59	4,2	4,2	4,2	4,45	4,2	4,3	4,5	4,5	4,7	4,9	5	5,3	5,1	5,1	5,1	5,1	5,6	5,7	